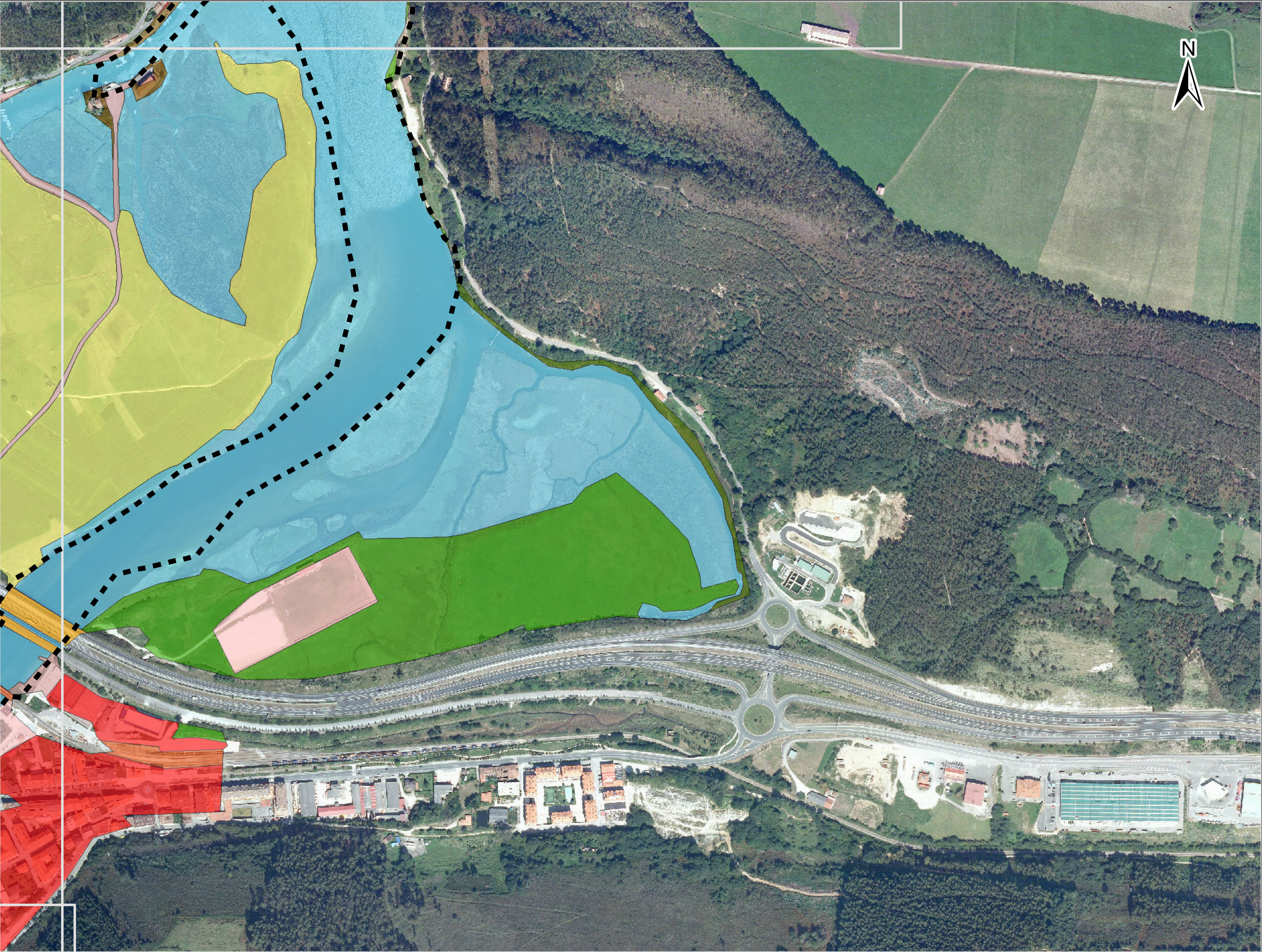


ES018-CAN-38-1
RÍO DEVA

- Tipo de actividad económica**
- Agrícola-Regadio
 - Agrícola-Secano
 - Asociado a urbano
 - Forestal
 - Infraestructuras aeroportuarias
 - Infraestructuras: carreteras
 - Infraestructuras: comunicaciones
 - Infraestructuras: energía
 - Infraestructuras: ferrocarriles
 - Infraestructuras hidráulico-sanitarias
 - Industrial concentrado
 - Industrial disperso
 - Infraestructuras: residuos
 - Infraestructura social
 - Masas de agua
 - Otras áreas sin riesgo
 - Otros usos rurales
 - Terciario
 - Urbano concentrado
 - Urbano disperso

■ ■ ARPSI



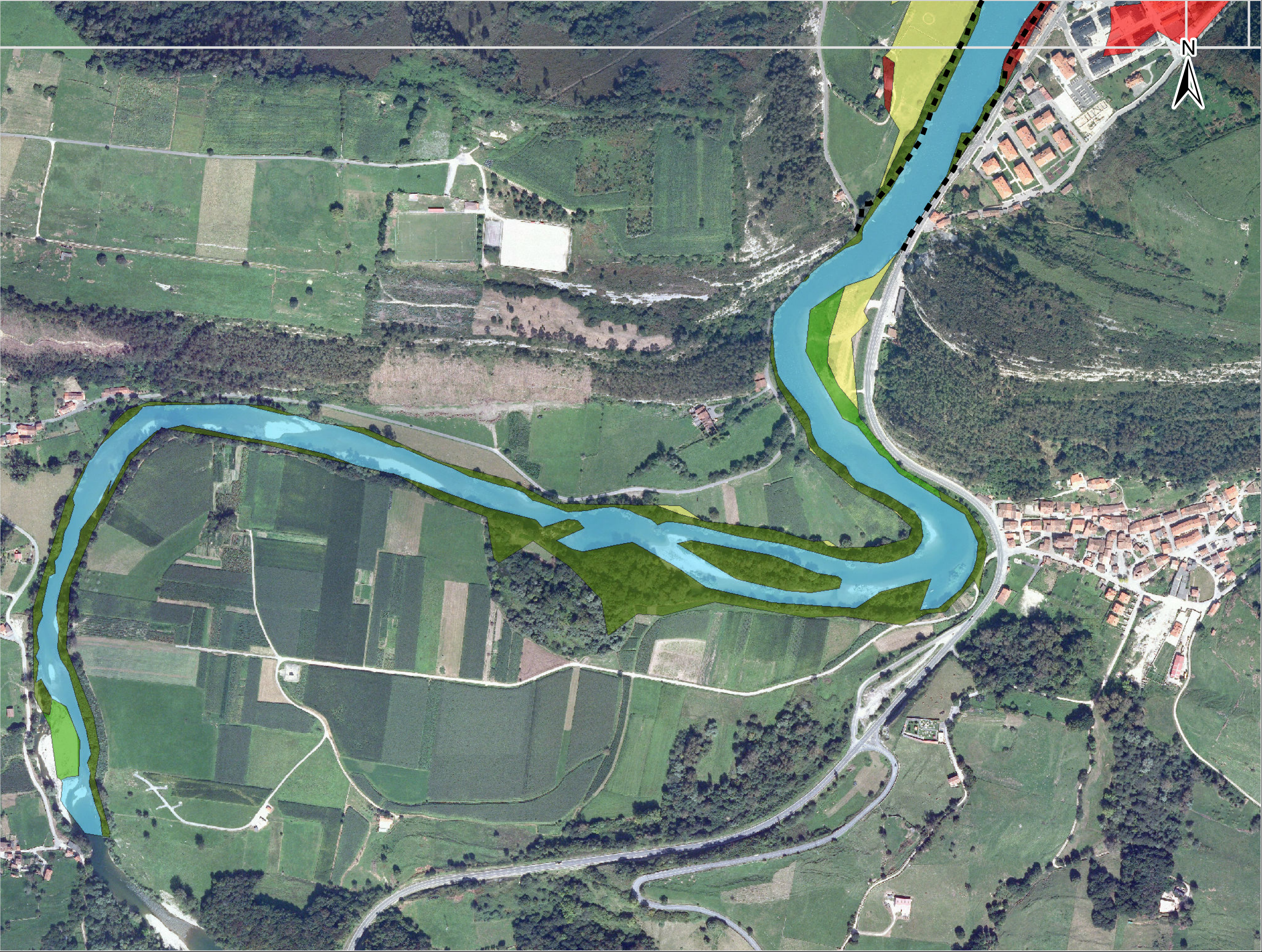


ES018-CAN-38-1
RÍO DEVA

Tipo de actividad económica

- Agrícola-Regadío
- Agrícola-Secano
- Asociado a urbano
- Forestal
- Infraestructuras aeroportuarias
- Infraestructuras: carreteras
- Infraestructuras: comunicaciones
- Infraestructuras: energía
- Infraestructuras: ferrocarriles
- Infraestructuras hidráulico-sanitarias
- Industrial concentrado
- Industrial disperso
- Infraestructuras: residuos
- Infraestructura social
- Masas de agua
- Otras áreas sin riesgo
- Otros usos rurales
- Terciario
- Urbano concentrado
- Urbano disperso

■ ■ ARPSI



ES018-CAN-38-1

RÍO DEVA

Tipo de actividad económica

Agrícola-Regadío

Agrícola-Secano

Asociado a urbano

Forestal

Infraestructuras aeroportuarias

Infraestructuras: carreteras

Infraestructuras: comunicaciones

Infraestructuras: energía

Infraestructuras: ferrocarriles

Infraestructuras hidráulico-sanitarias

Industrial concentrado

Industrial disperso

Infraestructuras: residuos

Infraestructura social

Masas de agua

Otras áreas sin riesgo

Otros usos rurales

Terciario

Urbano concentrado

Urbano disperso

■ ■ ARPSI

Playa de Viegaño

Playa de Rendueles

Playa de Buena

Playa de la Fencia

Rio de Tria Mayor

Punta de

San Vicente de la Barquera

Colombres

Panes

Puente del Arrudo

Sa del Escor

Puente

Linares

N-634

213

24

2

3

4

Colombres (Santa María)

Armita de San Roque

Ville

La Haya

Molleda

El Cortón

Molleda

La



GOBIERNO DE ESPAÑA



MINISTERIO DE AGRICULTURA, ALIMENTACIÓN Y MEDIO AMBIENTE

ELABORACIÓN DE LOS MAPAS DE PELIGROSIDAD Y RIESGO REQUERIDOS POR EL REAL DECRETO 903/2010 EN LA COSTA ESPAÑOLA.

DEMARCACIÓN HIDROGRÁFICA DEL CANTÁBRICO OCCIDENTAL

CONSULTOR



Consulnima

Consultoría e Ingeniería Ambiental

ESCALA

1:5.000

0

25

50

100

150

200

m

Original en A-3

ARPSI

ES018-CAN-38-1

EXPTE.

28-5149

FECHA

FEBRERO 2014

PLANO

3.1.2.11

Hoja 4 de 4

TÍTULO

MAPA DE RIESGO ACTIVIDAD ECONÓMICA

T = 100 AÑOS